

# 動脈硬化って何？

動脈硬化とは、文字どおり「**動脈がかたくなる**」こと。

## 動脈硬化が進行すると…

心臓に大きな負担がかかる

心肥大、心不全、高血圧

臓器、組織が正しく機能しなくなる

心筋梗塞、狭心症、脳梗塞

臓器、組織が壊死する

下肢閉塞性動脈硬化症

血管が破れやすくなる

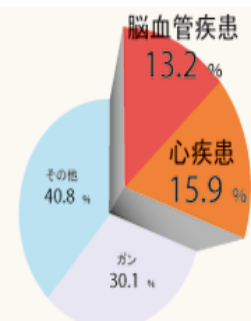
くも膜下出血などの脳出血

人はみな、年齢を重ねると動脈硬化になります。動脈硬化はある種の老化現象とも言えるでしょう。しかし、同じ年齢であっても血管の状態には個人差があることから、年齢のほかに「高血圧」「高血糖」「高脂血症」「高尿酸血症」「ストレス」「喫煙」などの生活習慣とのかかわりが考えられます。

## 硬化を促す5つの危険因子



- 高血圧
- 高脂血症
- 喫煙
- 肥満
- 糖尿病



左のグラフは日本人の死亡原因の内訳です。動脈硬化が大きな原因とされる脳血管疾患、心疾患をあわせると、それだけで死因の3割をも占めてしま

平成15年 厚生労働省人口動態統計

動脈硬化を持っているだけで**危険！！**  
重い病気に進行させないためにも、  
一度、検査を受けてみるてはいかがでしょうか？



# 動脈硬化症の検査

動脈硬化症を早期発見する検査として、  
主に頸動脈エコー検査、PWV/ABI検査があります。

## ★頸動脈エコー(超音波)検査

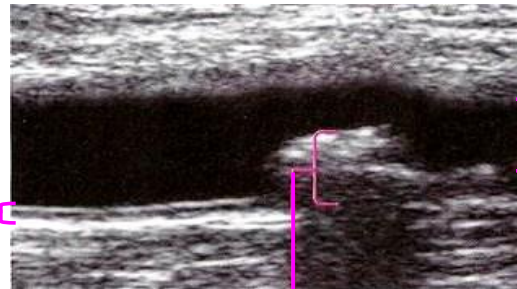


### 頸動脈エコーとは

首の血管を検査することにより、脳血管疾患(脳梗塞など)に対する評価や全身の動脈硬化の程度をみます。

頸動脈エコー検査は近年注目されている検査で、動脈硬化症の起因する疾患(脳梗塞・頸動脈狭窄症・心筋梗塞・高血圧・高脂血症・糖尿病)及び自覚症状としてめまい、ふらつきなどの疾患に対して適応されています。

### わかるもの：血管の状態



血管の壁の厚さを調べます

特に動脈硬化が進行した部分

黒く見えているところに血液が流れています。

## ★PWV/ABI検査

### 検査手順

- 1** ベッドに横になって血圧計などを装着
- 2** 測定中は安静にしてください。測定後、プリント結果がでます
- 3** 測定結果をもとに今後の生活や病気に関するアドバイスを受けます

### わかるもの

#### PWV(脈波伝播速度)

心臓から押し出された血液が血管を通じて手や足に届くまでの時間から割り出された血流の速度のことで血管の硬さが分かります。



血管の硬さ

#### ABI(上腕と足首の血圧比)

血管のつまり具合が分かります。



血管の詰まり具合

### ●注意事項

- ・頸動脈エコーは予約検査です。電話にてご予約下さい。
- ・検査部位が出しやすい服装でお越しください。
- ・食事制限はありません。

医療法人 千徳会桜ヶ丘病院  
TEL (0737) 83-0726  
健診担当 内科外来